



**Indiálogo**

*Instituto de  
formación y desarrollo  
profesional y personal*

---

**Formación en Coaching  
2018/2019**  
certificada por



©



**Indiálogo**  
*Instituto de  
formación y desarrollo  
profesional y personal*

## **Formación en competencias y habilidades de coaching**

La formación se dirige a aquellos profesionales que quieran formarse en materia de coaching y de manera continuada en el desempeño de su tarea a la vez que desarrollan sus capacidades de relación.

Esta formación proporcionará a los participantes la titulación para trabajar con métodos de asesoramiento en su propio trabajo e iniciar y seguir un proceso de coaching con otros.

En la formación se aprenden conceptos fundamentales de la psicología humana, análisis relacional y transaccional, teoría de la gestalt, de la comunicación humana y sistémica.

La formación termina con dos opciones:

1. un certificado de formación en coaching por parte del Instituto Indiálogo (terminando módulo I y II)
2. un certificado de formación en coaching por la EASC, reconocido a nivel europeo (terminando módulo I y II)

## **Presentación**

En el coaching el formador (coach) apoya a su cliente (el coachee) para entender, aplicar e interiorizar tareas concretas a realizar en su rol profesional para maximizar su potencial frente a situaciones de cambio, incertidumbre o conflicto en su desarrollo personal y su carrera profesional.

## **El proceso de coaching sigue los siguientes pasos:**

Toma de contacto → orientación (demanda) → presentación de ejemplos de situaciones y preguntas problemáticas a tratar → determinación de objetivos → desarrollo de soluciones → aplicación práctica

El coaching es un proceso de aprendizaje en el que el/la directivo/a desarrolla sus capacidades para el logro de un objetivo concreto que le lleva a la mejora de resultados y la excelencia en su tarea. En este proceso identifica sus prioridades, elabora estrategias y encuentra la manera de superar los posibles obstáculos que surgen en su camino profesional. El directivo encuentra nuevas alternativas y soluciones para sus problemas concretos. El cambio se realiza mediante la acción.

## **Los motivos para solicitar un coaching pueden ser muy variados. Algunos ejemplos:**

- Conflictos de rol y de valores relacionados con cambios externos
  - Cambio de la estructura de la empresa (forma jurídica, fusión, venta)
  - Promoción, primera experiencia en un puesto directivo, cambio de trabajo o despido
  - Conflictos graves entre ejecutivos o entre distintos departamentos de la empresa
  - Circunstancias de desarrollo personal
  - Síntomas psíquicos o físicos de burn-out
- etc.



## **Indiálogo**

*Instituto de  
formación y desarrollo  
profesional y personal*

### **Dirigido a**

- alta dirección, ejecutivos, mandos intermedios.
- Profesionales cuya tarea es lograr sus objetivos liderando a personas como parte importante de su trabajo.
- Personas que deseen ampliar conocimientos y auto-conocimiento de cara a su desarrollo profesional y personal.

### **Contenidos del programa**

El enfoque específico de la formación se basa en comprobar diferentes metodologías en la práctica.

1. Coaching y liderazgo
2. Desarrollo organizativo
3. Dinámica de grupos y equipos
4. Gestión de conflictos
5. Teoría del análisis transaccional (Eric Berne, 1958)
6. Habilidades comunicativas (Paul Watzlawick, 1967)
7. Coaching con psicodrama (Jacob Moreno, 1970)
8. Teoría de los roles
9. Intervenciones sistémicas cómo las constelaciones organizativos (Bert Hellinger, 1970)
10. Trabajar con la interacción centrado en el tema TCI (Ruth Cohn, 1955)



**Indiálogo**  
*Instituto de  
formación y desarrollo  
profesional y personal*

## **Desarrollando las seis competencias claves:**

### **Competencia personal**

- Reflexionar y tomar conciencia de las estructuras personales
- Analizar las emociones, recuerdos, opiniones e interpretaciones del pasado como parte de la propia personalidad
- Reconocimiento y gestión de conflictos intrapersonales

### **Competencia relacional**

- Desarrollar un estilo propio de relacionarse
- Aplicación de las dinámicas de grupo
- Interacciones basadas en la empatía
- Desarrollar un estilo propio de liderazgo
- Manejo de conflictos interpersonales

### **Competencia de intervención**

- Actuar en cada situación aplicando la intervención más eficaz
- Estimular para que el proceso encuentre su solución óptima

### **Competencia técnica**

- Aplicar metodologías y conocimientos teóricos
- Aumentar la capacidad de relacionar una situación o un comportamiento en un marco teórico
- Gestión de cambios y transformaciones

### **Competencia empresarial – sectorial**

- Utilizando el conocimiento y la experiencia de diferentes sectores empresariales para englobar el proceso del coaching
- Respetando la estructura organizativa y jerárquica

### **Competencia auto-análisis**

- Sobre las actuaciones durante el proceso de coaching con el fin de garantizar la mejora continua de la calidad del mismo



**Indiálogo**  
*Instituto de  
formación y desarrollo  
profesional y personal*

## Equipo docente, coaches y supervisores acreditados

### **SUSANNE RIEGER**

Directora de **Indiálogo** –  
Instituto de formación y desarrollo profesional y personal.  
Licenciada en sociología, coach ejecutiva y personal, supervisora y formadora de coaches y supervisores certificada por European Association for Supervision and Coaching (EASC); Presidenta de la EASC.  
Cuatrolingüe: castellano, catalán, inglés y alemán



#### **Mi motivación profesional**

“Es un placer y un regalo acompañar a personas en su desarrollo profesional y personal y ayudarles a encontrar y potenciar sus propias capacidades y habilidades

### **JESÚS HERNÁNDEZ**

Licenciado en Ciencias de la Educación, especialidad jóvenes y adultos.  
Universität Aachen, Alemania y Valencia. Doctor en Ciencias de la Educación  
Universidad de Deusto. Profesor jubilado de la Universidad Pública de Navarra.  
Profesor asociado Universidad de Siegen, Alemania. Profesor visitante  
Hochschule Niederrhein y Universidad Católica Pontificia Santiago de Chile.  
Psicoterapeuta, teólogo, filósofo, coach y supervisor  
Formador de supervisores y coaches certificado por la EASC  
Trilingüe: castellano, vasco, alemán



#### **Mi motivación profesional**

“Me encanta la interacción entre personas, es como sentirme en casa, y si me dejan ayudar, me siento feliz.”

### **CARMINA PUIG**

Diplomada en trabajo social, Universidad de Barcelona, Licenciada en Psicología  
Universidad Ramon LLull y Doctora en Antropología Social i Cultural. por la  
Universidad Rovira i Virgili. Supervisora certificada por la EASC (Asociación  
Europea de Supervisión y Coaching)  
Bilingüe: castellano y catalán



#### **Mi motivación profesional en supervisión**

“La supervisión ofrece a los profesionales una oportunidad para mejorar a través de la reflexión, el pensamiento y el autocuidado y es el marco idóneo para el análisis y el “re-aprendizaje”, entendido como el descubrimiento de elementos significativos nuevos”.



## **Indiálogo**

*Instituto de  
formación y desarrollo  
profesional y personal*

### **MARTINA ERPENBECK**

Licenciada en pedagogía social, Universidad de Würzburg y Hamburgo. Estudios de Ciencias de música, sociología e historia, Universidad de Münster, Alemania  
Supervisora certificada por la EASC (Asociación Europea de Supervisión y Coaching)

Cuatrilingüe: alemán, inglés, castellano, italiano



#### **Mi motivación profesional**

"Es la singularidad en cada encuentro vinculado con el diálogo que me fascina siempre de nuevo y que me motiva."

### **ANNA FUCHS**

Psicóloga, especializada en Formación y Training, Universidad de Hamburgo, Alemania

Representación del Instituto Schulz von Thun para comunicación en el área de habla hispana, ex-miembro de la junta directiva de SIETAR España

Trilingüe: alemán, castellano, inglés



#### **Mi motivación profesional**

"It´s all about communication! Mi visión es mejorar la comunicación y la convivencia intercultural. Esto implica tanto el contacto con otras personas, como la comprensión de uno mismo"

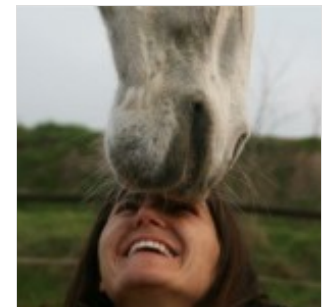
### **MARIA SEIX MASÓ**

Psicóloga colegiada núm. 18041 (Blanquerna, Universitat Ramon Llull)

Postgrado en equinoterapia (Universitat de Vic)

Certificada en coaching y psicoterapia asistido por caballos por EAGALA (Equine Assisted Growth And Learning Association)

Trilingüe; castellano, catalán e inglés



#### **Mi motivación profesional**

"Aprende a conocerte mejor jugando con caballos!"

### **VICTOR S OROZCO**

Supervisor. Asesor. Mastercoach y Supervisor certificado por EASC (European Association for Supervision and Coaching); Instructor Practicum MBSR por Esmindfulness. Certificado en Coaching Wingwave por Siegmund-Besser Institut.

Bilingüe: Catalán, Castellano

#### **Mi motivación profesional**

"Acompañar en el desarrollo, el crecimiento personal o grupal desde una perspectiva amplia, global."



**Indiálogo**  
*Instituto de  
formación y desarrollo  
profesional y personal*

## **Programa de formación**

En total la formación de coaching contiene dos módulos. Cada módulo se compone del proceso formativo, de auto experiencia, coaching, supervisión y análisis de la práctica y teorías. Todos los seminarios consisten en una parte teórica en la que el ponente explica los modelos y herramientas y una gran parte de práctica en la que el grupo trabaja temas concretos de su propia experiencia.

### • **Módulo I: Coaching básico**

#### **Contenidos (123 unidades (U) en total)**

- 3 seminarios presenciales (60U en total)
- 35 U de supervisión grupal
- 20 U de intervisión
- 8 U supervisión individual

### **Duración: febrero 2018- julio 2018**

#### **1. Sesiones de supervisión grupal- Introducción al coaching**

Horarios: 23 de febrero (viernes) 16-21h; 24 de febrero (sábado) 9-15h

Dirige: Susanne Rieger

#### **2. Competencia Intercultural – conceptos de diversidad y comunicación en el coaching**

Horarios: 9/10 de marzo (viernes 15-21h; sábado 9-18h)

Dirige: Anna Fuchs

#### **3. Sesiones de supervisión grupal y intervisión**

Horarios:

13 de abril (viernes) 16-21h supervisión grupal con Susanne Rieger

14 de abril (sábado) 9-15h introducción a la intervisión con Víctor Sanchez

#### **4. Coaching utilizando el análisis transaccional**

Horarios: 11/12 de mayo (viernes 15-21h; sábado 9-18h)

Dirige: Susanne Rieger

#### **5. Sesiones de supervisión grupal y intervisión**

Horarios:

1 de junio (viernes) 16-21h supervisión grupal con Susanne Rieger

2 de junio (sábado) 9-15h introducción a la intervisión con Víctor Sanchez



**Indiálogo**  
*Instituto de  
formación y desarrollo  
profesional y personal*

## **6. Escuela de verano coaching y supervisión- seminario y supervisión grupal Coaching con caballos – mi manera de liderar y mis límites personales y profesionales y sesiones de supervisión grupal**

Horarios: 6-8 de julio (viernes - domingo)

Dirige: Susanne Rieger en cooperación con el coach-team, Maria Seix

## **7. Sesiones de supervisión individual**

Dirige: Susanne Rieger

Fechas: 8 Unidades en la primera parte de la formación a concretar individualmente, presencial, online o por teléfono

## **2. Módulo II: Coaching avanzado**

A partir del segundo módulo, los participantes deberán empezar un proceso práctico de coaching fuera de la formación para su práctica profesional. Este proceso va acompañado y revisado por supervisores externos.

### **Contenidos (Total 167 Unidades)**

- 3 seminarios presenciales (60 U en total)
- 40 U de supervisión grupal
- 30 U de supervisión
- 12 U Supervisión individual
- 1 proceso de supervisión/coaching de 15 U realizado por los participantes
- 10 U Mentorsupervisión externo

**Duración : octubre 2018 – junio 2019**

## **8. Sesiones de supervisión grupal**

Horarios: 5 de octubre (viernes) 16-21h y 6 de octubre (sábado) 9-15h

Dirige: Susanne Rieger

## **9. La interacción centrada en el tema (ICT), como modelo de intervención en el coaching**

Horarios: 9/10 de noviembre (viernes 16-21h; sábado 9-18h)

Dirige: Jesús Hernández Aristu

## **10. Sesiones de supervisión grupal**

Horarios: 14 de diciembre (viernes) 16-21h y 15 de diciembre (sábado) 9-15h

Dirige: Susanne Rieger

## **11. Sesiones de supervisión**

Horarios: 11 de enero (viernes) 16-21h y 12 de enero (sábado) 9-15h





**Indiálogo**

*Instituto de  
formación y desarrollo  
profesional y personal*

**12. Trabajando en el coaching con grupos y equipos**

Horarios: 8/9 de febrero (viernes 16-21h; sábado 9-18h)

Dirige: Carmina Puig

**13. Sesiones de intervisión**

Horarios: 8 de marzo (viernes) 16-21h y 9 de marzo (sábado) 9-15h

**14. Intervenciones sistémicas en el coaching**

Horarios: 10/11 de mayo (viernes 16-21h; sábado 9-18h)

Dirige: Susanne Rieger

**15. Evaluación y preparación al examen, supervisión grupal y prueba final**

Horarios: 14/15 de junio (viernes 16-21h; sábado 9-18h)

Dirige: Susanne Rieger

**16. Sesiones de supervisión individual**

Dirige: Susanne Rieger

Fechas: 12 U en la primera parte de la formación a concretar individualmente, presencial, online o por teléfono

**17. Desarrollar el propio proceso de coaching**

15 U en total. Cada coach tiene que buscarse un coachee fuera de la formación para realizar el proceso de coaching. Además de las sesiones estarán acompañado por un supervisor externo. Los gastos del proceso de supervisión externo no están incluidos en la formación.



**Indiálogo**  
*Instituto de  
formación y desarrollo  
profesional y personal*

## **Evaluación y examen final**

Al examen asisten profesores externos a la formación

- 1- Elaboración de un diario de campo, donde consten y se analicen las experiencias con el grupo de formación, la participación en sesiones de coaching individual, de grupo y de supervisión de equipo.
- 2- Una memoria que refleje como se han aplicado los conceptos en su vida profesional. Previamente, esta memoria debe ser aceptada por los responsables de la formación.
- 3- Un coloquio donde cada alumno presenta y analiza un caso ante una comisión de evaluación externa al grupo de formación.

Durante la exposición se debe conseguir entre otros:

- claridad respecto a la tarea
- claridad con el contrato
- capacidad de elaborar conceptos del proceso
- conocimiento de la teoría
- claridad en la focalización de la intervención
- profesionalidad

La formación incluye los siguientes aspectos. Para poder ser evaluado y obtener el certificado es necesario una asistencia de min. 80%

Supervisión grupal	= 75 U
Supervisión individual	= 20 U
Intervisión	= 50 U
Seminarios presenciales	= 120 U
Supervisión externa	= 10 U
Prácticas	= 15 U*
* (realizado por cada participante fuera de la formación)	
Preparación prueba final	= 10 U

**Cada Unidad U equivale a 45min.**

**Duración:** Proceso de formación de 17 meses; 29 días, total de 300E



**Indiálogo**  
*Instituto de  
formación y desarrollo  
profesional y personal*

## **5. Titulación del curso**

La titulación del curso es de **coach** ( certificado por la EASC)

## **Requisitos para inscribirse en el curso**

- Título universitario en áreas de ciencias humanas, sociales o actividad profesional demostrada mediante acreditación a valorar.
- 3 años de experiencia laboral
- una entrevista personal
- explicación – por escrito – de la motivación por la formación

**Calendario** **Inicio febrero 2018, final junio 2019**

## **Inscripciones y forma de pago**

El participante acuerda un contrato con el instituto Indiálogo en que se fijan, entre otros, las condiciones de pago. El instituto "Indiálogo" se reserva el derecho de admisión y exclusión de cualquier participante en la formación por razones justificadas.

Los cursos presenciales se realizarán en principio en Barcelona.



**Indiálogo**  
*Instituto de  
formación y desarrollo  
profesional y personal*

## Costes de la formación:

### Formas de pago:

#### Particulares

- **Formación completa (Módulo I-II): 3.740 €**  
Los participantes acuerdan con el Instituto Indiálogo un contrato. Una vez acordado el contrato se tienen que cumplir los pagos, aún cuando se decida de terminar antes. Pagos mensuales de 220€ son posibles.
- **Participación por módulo:**
  1. **Módulo I: total 2.100 €**
  2. **Módulo II: total 2.100 €**

El precio de la formación no incluye los gastos para la supervisión externa. La supervisión externa acompaña el proceso de prácticas del participante durante la segunda fase de lo formación.

#### Empresas

- **Formación completa (Módulo I-II): 5.100 €**  
Las empresas acuerdan con el instituto Indiálogo un contrato. Una vez acordado el contrato se tienen que cumplir los pagos, aún cuando se decida terminar anticipadamente.
- **Participación por módulo:**
  1. **Módulo I: total 2.600 €**
  2. **Módulo II: total 2.800 €**

El precio de la formación no incluye los gastos para la supervisión externa. La supervisión externa acompaña el proceso de prácticas del participante durante la segunda fase de lo formación.

**Número mínimo de participantes: 6**

## Lugares de realización de la formación

CREC, C/ Blesa 27, 08004 Barcelona, [www.crec.cc](http://www.crec.cc)

SIB Training, Rambla Catalunya 15, 2o 1a, 08007 Barcelona, [www.sibtraining.es](http://www.sibtraining.es)



**Indiálogo**

*Instituto de  
formación y desarrollo  
profesional y personal*

## **Información**

### **Indiálogo**

Instituto de formación y desarrollo profesional y personal

Susanne Rieger

Móvil: +34-680562115

[indialogo@indialogo.es](mailto:indialogo@indialogo.es)

[www.indialogo.es](http://www.indialogo.es)