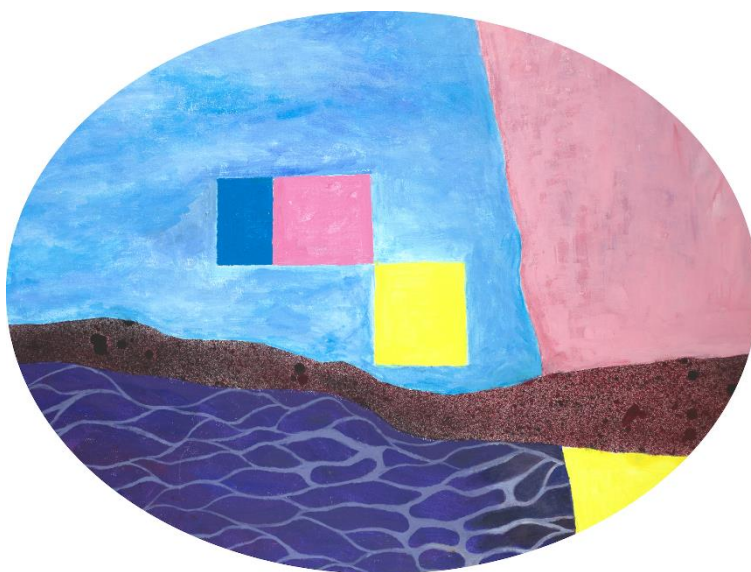


Dos institutos en cooperación te invitan a la

Formación en supervisión © 2022/2023



Instituto de
formación y desarrollo profesional y personal



Beratung · Organisationsentwicklung · Seminare

Homologado y certificado por



Formación en competencias y habilidades de supervisión

En España se necesitan más supervisores para distintas áreas: ámbitos sociales y de sanidad, educación, coaching –en general donde sea necesario un espacio de reflexión profesional.

Aquellos profesionales que quieran formarse en materia de supervisión y de manera continuada en el desempeño de sus tareas a la vez que desarrollan sus capacidades de relación.

Esta formación proporcionará a los participantes la titulación para trabajar con métodos de supervisión en su propio trabajo e iniciar y seguir un proceso de supervisión con otros.

Se emiten conceptos fundamentales de la psicología, análisis relacional y transaccional, teoría de la gestalt, de la comunicación humana y sistémica.

La formación termina con un certificado de formación en supervisión por parte del Instituto Indiálogo y un certificado a nivel europeo por la EASC (European Association for Supervisión and Coaching).

¿Formación en supervisión – Para quién?

- Coaches o personas que tienen una formación terminada en una teoría de psicología humana
- Profesionales que ya trabajan como coaches o supervisores
- Personas que deseen ampliar conocimientos y auto-conocimiento de cara a su desarrollo profesional y personal.

Contenidos del programa

El enfoque específico de la formación se basa en combinar diferentes metodologías en la práctica. La formación contiene elementos de supervisión grupal, supervisión, supervisión individual y seminarios presenciales sobre temas teórico en combinación con experiencia vivencial.

- Filosofía y pensamientos de supervisión

(Filosofía, ética, ámbitos de trabajo, relevancia de contratos)

- Definición de supervisión

(Definición y niveles de supervisión)

- Historia de la supervisión

(Desarrollo en los EEUU, desarrollo en Europa, influencia del trabajo social, del psicoanálisis, del conductismo, de la dinámica de grupos, de la psicología humana, cambio de paradigma en la supervisión, supervisión hoy)

- Concepciones de la supervisión

(Orientación psicoanalista, orientación analítica y relacional, gestáltica, análisis transaccional y sistémico)

- Settings y supervisión grupal

(Supervisión individual, grupal, en equipo, de proyectos, desarrollo organizativo; diferencia con coaching, mentoring, terapia)

- Análisis y diagnóstico

(Psicodinámica, sociodinámica, relacional, estructural, sistémica; desarrollo de conceptos en la supervisión; crear hipótesis, transferencia /contratransferencia, confrontar poder y sentido)

- Formas de intervención

(Orientación personal, dinámica de grupos, sistémica, trabajo de casos, análisis de dinámicas procesuales, análisis relacional)

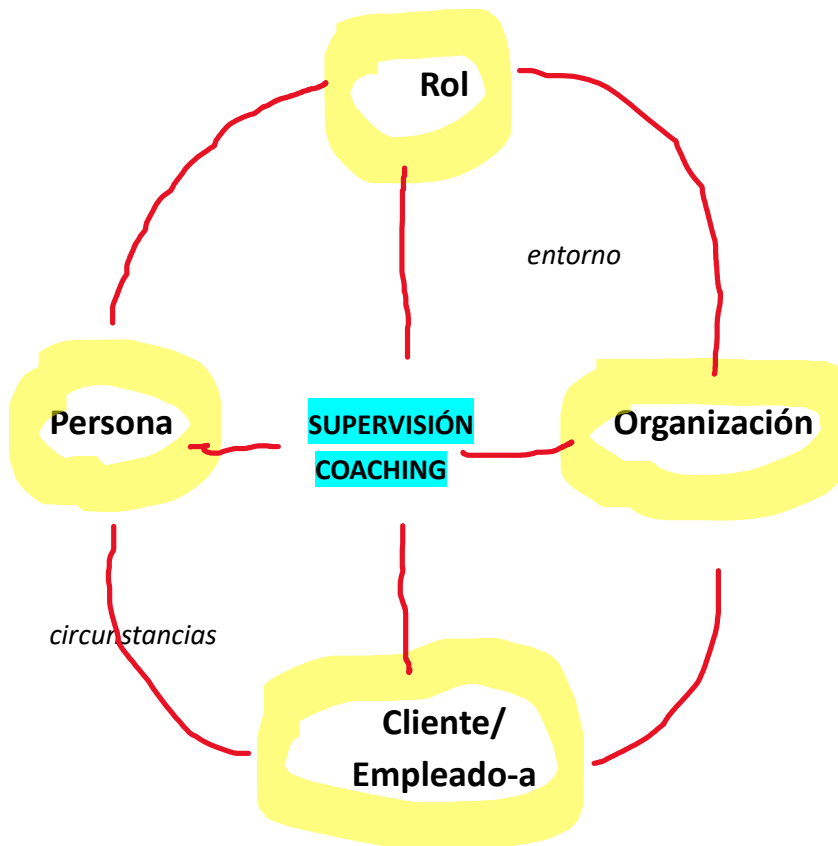
- Relevancia de competencia del ámbito

(Conocimiento sistémico de organizaciones, enfoque como competencia)

- Rol y ética en la supervisión

(Análisis personal, manejo de emociones y el inconsciente)

Desarrollando las competencias claves de la supervisión:



Competencia personal

Persona

- Desarrollo de identidad
- Reflexionar y tomar conciencia de las estructuras personales
- Analizar las emociones, recuerdos, opiniones e interpretaciones del pasado como parte de la propia personalidad
- Reconocimiento y gestión de conflictos intrapersonales

Competencia sistémica

Organización

- Conocimiento sobre organizaciones/ instituciones y sus desarrollos
- Entender organizaciones, grupos y sistemas para intervenir adecuadamente
- Gestión de cambios, transformaciones y jerárquica

Competencia Social

Relación

- Entenderse a sí mismo/-a y a los/las demás – propio estilo de relacionarse
- Entender y gestionar procesos relacionales y grupales
- Desarrollar un estilo propio de liderazgo
- Manejar conflictos interpersonales

Competencia de actuación

Técnica

- Combinar teoría y práctica
- Aplicar metodologías e intervenciones
- Estimular y liderar para que el proceso encuentre su solución óptima
- Práctica

Equipo docente y supervisores acreditados

SUSANNE RIEGER

Directora de **Indiálogo** –
Instituto de formación y desarrollo profesional y personal.
Licenciada en sociología, coach ejecutiva y personal, supervisora y formadora de coaches y supervisores certificada por European Association for Supervision and Coaching (EASC);
Consultora de Análisis Transaccional, presidenta de la EASC
Cuatrilingüe: castellano, catalán, inglés y alemán

Mi motivación profesional

“Es un placer y un regalo acompañar a personas en su desarrollo profesional y personal y ayudarles a encontrar y potenciar sus propias capacidades y habilidades.”



MARTINA ERPENBECK

Instituto **Interact Dialogo**
Licenciada en pedagogía social, Universidad de Würzburg y Hamburgo. Estudios de ciencias musicales, sociología e historia, Universidad de Münster, Alemania
Supervisora certificada por la EASC (Asociación Europea de Supervisión y Coaching)
Cuatrilingüe: alemán, inglés, castellano e italiano

Mi motivación profesional

“Es la singularidad en cada encuentro vinculado con el diálogo que me fascina siempre de nuevo y *IO* que me motiva.”

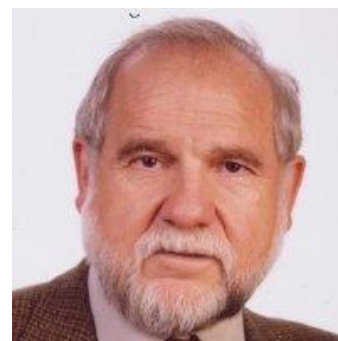


Dr. JESÚS HERNÁNDEZ

Licenciado en Ciencias de la Educación, especialidad jóvenes y adultos. Universität Aachen, Alemania y Valencia. Doctor en Ciencias de la Educación Universidad de Deusto. Profesor jubilado de la Universidad Pública de Navarra. Profesor asociado Universidad de Siegen, Alemania. Profesor visitante Hochschule Niederrhein y Universidad Católica Pontificia Santiago de Chile. Psicoterapeuta, teólogo, filósofo, coach y supervisor
Formador de supervisores y coaches certificado por la EASC
Trilingüe: castellano, vasco y alemán

Mi motivación profesional en supervisión

“Me encanta la interacción entre personas, es como sentirme en casa, y si me dejan ayudar, me siento feliz”



Dra. CARMINA PUIG

Diplomada en trabajo social, Universidad de Barcelona, Lic. en Psicología Universidad Ramon LLull y Doctora en Antropología Social i Cultural por la Universidad Rovira i Virgili. Supervisora certificada por la EASC (Asociación Europea de Supervisión y Coaching)
Bilingüe: castellano y catalán

Mi motivación profesional en supervisión

“La supervisión ofrece a los profesionales una oportunidad para mejorar a través de la reflexión, el pensamiento y el autocuidado y es el marco idóneo para el análisis y el “re-aprendizaje”, entendido como el descubrimiento de elementos significativos nuevos”.



Dra. URSULA OBERST

Profesora de Psicología en la Facultad de Psicología, Ciencias de la Educación y Deporte Blanquerna (Universidad Ramon Llull, Barcelona)
Especialista en Psicoterapia Adleriana y directora del Master Internacional en Counseling Adleriano (título propio FPCEE Blanquerna)
Psicóloga (Dipl.-Psych.) / Psicoterapeuta / Psicóloga General Sanitaria (Col. 7836)
Autora de diversos libros relacionados con la Psicología Individual de Alfred Adler
Cuatrilingüe: alemán, castellano, inglés y catalán

Mi motivación profesional:

“The influence of a good teacher can never be erased.”



VICTOR S. OROZCO

Supervisor, asesor, mastercoach certificado por EASC
Instructor Practicum MBSR por Esmindfulness.
Certificado en Coaching Wingwave por Siegmund-Besser Institut.
Especialista en:
– Acompañamientos individuales y grupales.
– Formación de grupos en INTERVISION.
– Gestión del estrés.
Bilingüe: catalán y castellano

Mi motivación profesional:

“Acompañar en el desarrollo, el crecimiento personal o grupal desde una perspectiva amplia, global.”



Programa de formación

En total la formación de supervisión contiene 650h. Se compone del proceso formativo, de auto experiencia, supervisión y análisis de la práctica y teorías. Todos los seminarios consisten en una parte teórica en la que el ponente explica los modelos y herramientas y una gran parte práctica en la que el grupo trabaja temas concretos de su propia experiencia. La formación actual de supervisión contiene 350h. Para formar parte de esta formación se reconoce una formación en coaching u otro modelo de base de 300h.

Agenda de la formación en supervisión

Contenidos (350h en total, 44 días)

Duración: Enero 2022- Noviembre 2023

2022

27.-30. enero 2022 (4 días), Introducción en supervisión y coaching

Teoría y práctica – Introducción en Análisis Transaccional y Psicodrama, presencial

cuatro días, horarios: 9-15h

Lugar: El Prat de Llobregat

Dirigido por: Susanne Rieger/ Martina Erpenbeck

Presentaciones de todo el equipo de docentes

18.-20. marzo 2022 (3 días), virtual, Supervisión grupal y individual

Tres días, horarios: (viernes 16-21h; sábado 9-18h, domingo 9-15h)

5./6./7./8. mayo 2022 (4 días), presencial

Cuatro días, horarios: (jueves 16-21h, viernes 9-18h; sábado 9-18h, domingo 9-15h)

16.-23. julio (8 días), Universidad de verano, presencial

Seis días, horarios: 9-15h

16.-18. septiembre (3 días), presencial

Tres días,

participación en el congreso europeo de la EASC en Barcelona y evaluación grupal

11.-13. noviembre (3 días), virtual, Supervisión grupal y individual

Tres días, horarios: (viernes 16-21h; sábado 9-18h, domingo 9-15h)

2023

20.-22. enero 2023 (3 días), virtual, supervisión grupal e individual, intervisión

Tres días, horarios: (viernes 16-21h; sábado 9-18h, domingo 9-15h)

31.3-02. abril 2023 (3 días), presencial

Tres días, horarios: (viernes 16-21h; sábado 9-18h, domingo 9-15h)

01.-08. julio (8 días) 2023, Universidad de verano, presencial

Ocho días, horarios: 9-15h

Lugar: El Prat de Llobregat

Dirigido por: Susanne Rieger/ Martina Erpenbeck

15.-17. septiembre 2023 (3 días), Participación congreso EASC, Evaluación grupal, virtual

Tres días, horarios: participación en el congreso europeo de la EASC y evaluación grupal

17.-19. noviembre (3 días), Evaluación y preparación al examen, prueba final, presencial

tres días, horarios: (viernes 16-21h; sábado 9-18h, domingo 9-15h)

Lugar: El Prat de Llobregat

Dirigido por: Susanne Rieger/ Martina Erpenbeck

Sesiones de supervisión individual

Dirigido por: Susanne Rieger y Martina Erpenbeck

Desarrollar el propio estilo de supervisión

45 unidades en total. Cada participante se organiza 1-3 procesos de supervisión fuera de la formación para realizar procesos de supervisión externa. Las sesiones estarán acompañadas por un/-a supervisor /-a externo/-a. Los gastos del proceso de supervisión externo no están incluidos en la formación.

Evaluación y examen final

1- Elaboración de un diario de campo, según el modelo del instituto de la EASC donde consten y se analicen las experiencias con el grupo de formación, la participación en sesiones de supervisión individual, de grupo y de supervisión de equipo, los procesos de supervisión externa y una reflexión sobre su propio rol de supervisor/a, incluido su ética profesional.

2- Una memoria que refleje como se han aplicado los conceptos en su vida profesional. Previamente, esta memoria debe ser aceptada por los responsables de la formación. Resumen de los procesos externos.

3- Un coloquio donde cada alumno presenta y analiza un caso ante una comisión de evaluación externa al grupo de formación. Al examen asisten profesores/ supervisores y formadores externos a la formación. Requisitos para la prueba final:

Durante la exposición se debe demostrar entre otros:

- claridad respecto a la tarea
- claridad con el contrato
- capacidad de elaborar conceptos del proceso
- conocimiento de la teoría
- claridad en la focalización de la intervención
- profesionalidad
- conocimiento sistémico

La formación incluye los siguientes aspectos. Para poder ser evaluado y obtener el certificado es necesario una asistencia de mín. 80%

- Supervisión grupal
- Seminarios presenciales/virtuales
- Supervisión individual externa
- Supervisión individual interna
- Intervisión
- Prueba final
- Prácticas 45 h*

*realizado por cada participante fuera de la formación. (En caso de realización de una formación de coaching anterior se equivale hasta 15h de práctica)

Cada h de formación equivale a 50-60 min.

Duración

Proceso de formación de 45 días; total de 350 unidades;

Titulación del curso

La titulación del curso es de SUPERVISOR/A (certificado por la EASC) y reconocida en España y Europa.

Requisitos para inscribirse en la formación

- Título universitario en áreas de ciencias humanas, sociales o actividad profesional demostrada mediante acreditación a valorar.
- 3 años de experiencia laboral
- formación en coaching o una formación parecida (equivalente de 300h)
- una entrevista personal
- explicación – por escrito – de la motivación por la formación

Calendario

Inicio enero 2022, final noviembre 2023_

Inscripciones y forma de pago

Los participantes acuerdan un contrato con el instituto Indiálogo en que se fijan, entre otros, las condiciones de pago. El instituto “Indiálogo” se reserva el derecho de admisión y exclusión de cualquier participante en la formación por razones justificadas.

Los cursos presenciales se realizarán en Barcelona.

Costes de la formación

Particulares

- Formación completa: 3.800 €

Los participantes acuerdan con el Instituto Indialogo un contrato. Una vez acordado el contrato se tienen que cumplir los pagos, aun cuando se decida de terminar antes. También se aceptan pagos mensuales.

El precio de la formación no incluye los gastos para la supervisión externa. El instituto facilita una lista de supervisores que cumplen los requisitos de la formación y están inscritos en la lista de profesorado del instituto.

Empresas

- Formación completa: 5.000 €

Las empresas acuerdan con el instituto Indialogo un contrato. Una vez acordado el contrato se tienen que cumplir los pagos, aun cuando se decida terminar anticipadamente.

El precio de la formación no incluye los gastos para la supervisión externa. El instituto facilita una lista de supervisores que cumplen los requisitos de la formación y están inscritos en la lista de profesorado del instituto.

Número mínimo de participantes: 8

Lugares de realización de la formación

CREC, C/ Blesa 27, 08004 Barcelona, www.crec.cc
Fundació Esplai <https://albergueesplai-barcelona.com/>

Online/Virtuell via Zoom y Wonder me

Alojamientos para los/las que vienen de fuera....

Hotel: <http://www.hotelciutatdelprat.com/es>

Casa rural: <https://muchamasia.com/es/>

Fundació Esplai: <https://albergueesplai-barcelona.com/>

Información

Indialogo Instituto de formación y desarrollo profesional y personal

Susanne Rieger

Móvil: +34-680562115

sr@indialogo.es

www.indialogo.es